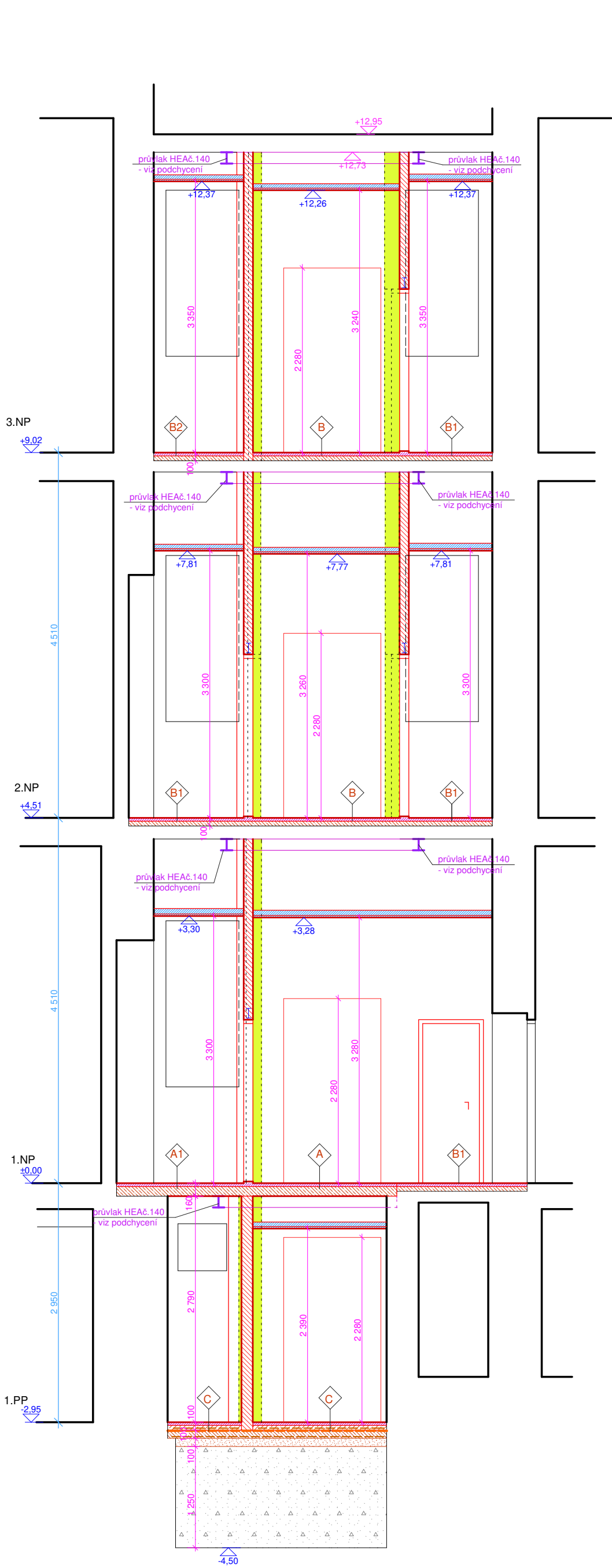
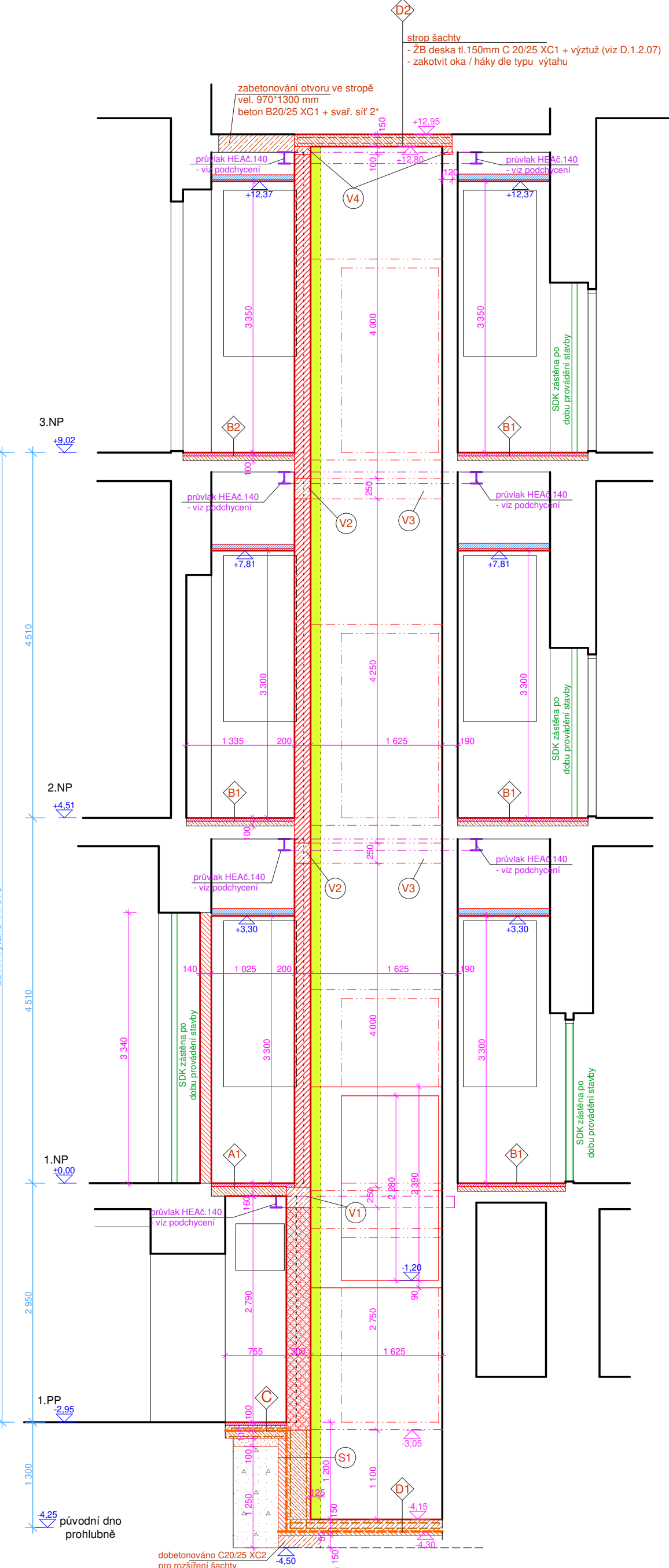


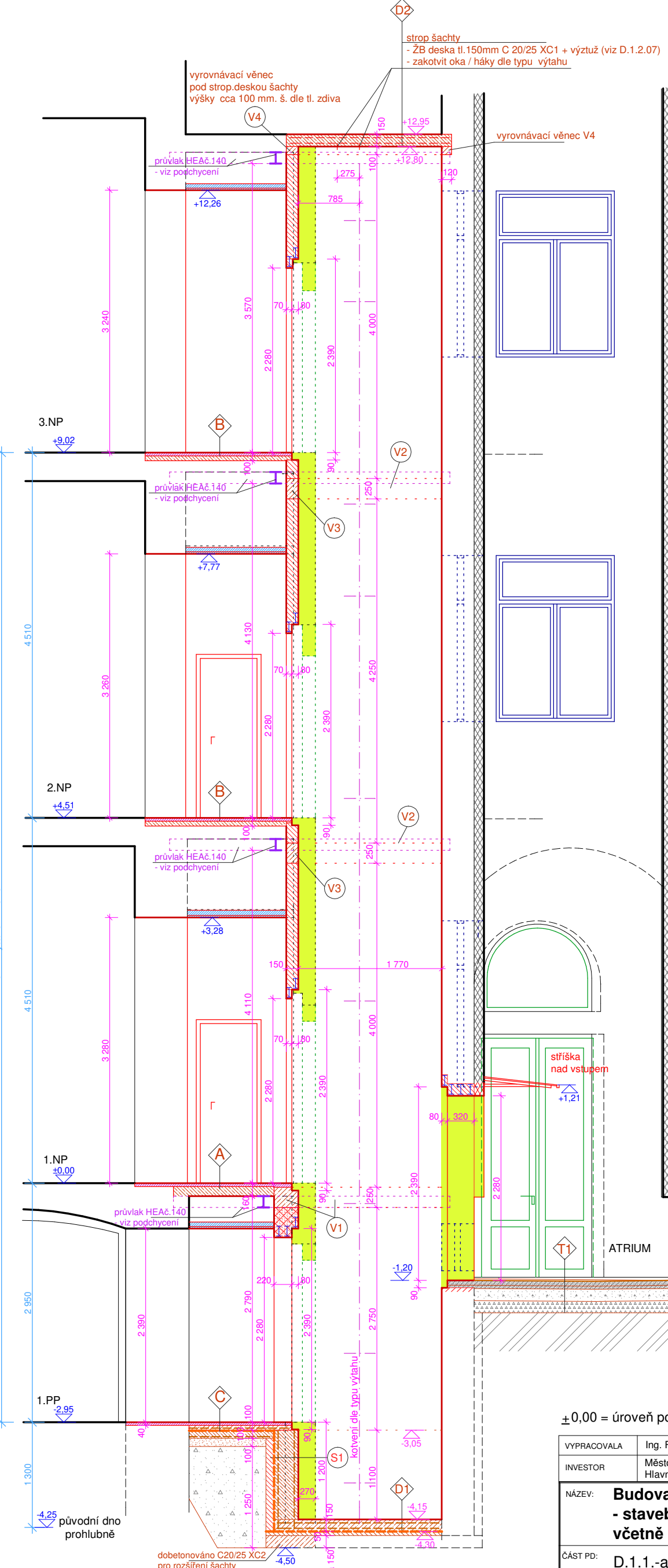
Dílčí řez c-c' - návrh



Dílčí řez b-b' - návrh



Dílčí řez a-a' - návrh



- A

nová konstrukce podlahy před vstupem do výtahu (1.NP)
 - 37mm - mramor, dlažba + speciální tmel
 - 3 mm - nivelační podlah. stěrka
 - 120mm - nová monolit deska C 20/25 XC1 + svař. sít 6/100/100mm (předpoklad - část stávající stropní konstrukce bude odstraněna, v případě možného zachování bude upraveno, odečteno - upřesněno na stavbě)

A1

nová konstrukce podlahy v bočních místnostech (1.NP)
 - 15mm - keram. dlažba + tmel
 - 5 mm - nivelační podlah. stěrka
 - 140mm - nová monolit deska C 20/25 XC1 + svař. sít 6/100/100mm (předpoklad - část stávající stropní konstrukce bude odstraněna, v případě možného zachování bude upraveno, odečteno - upřesněno na stavbě)

B

nová konstrukce podlahy před vstupem do výtahu (2. a 3.NP)
 - 37mm - mramor, dlažba + speciální tmel (dlažbu odsouhlasit)
 - 3 mm - nivelační podlah. stěrka
 - 60 mm - nová beton. mazanina C 20/25 XC1 + svař. sít
 - stávající stropní konstrukce upravená (např.odřezáním) pro nový rozměr šachty

B1

nová konstrukce podlahy v bočních místnostech (2.NP a 3.NP)
 - 15mm - ker. dlažba + tmel
 - 5 mm - nivelační podlah. stěrka
 - 80mm - nová beton. mazanina C 20/25 XC1 + svař. sít
 - stávající stropní konstrukce upravená (např.odřezáním) pro nový rozměr šachty

B2

nová konstrukce podlahy v bočních místnostech
 - 15mm - ker. dlažba + tmel
 - 5 mm - nivelační podlah. stěrka
 - 80mm - nová beton. mazanina C 20/25 XC1 + svař. sít
 - stávající stropní konstrukce upravená (např.odřezáním) pro nový rozměr šachty

C

nová konstrukce podlahy v 1.PP
 - 15mm - ker. dlažba + tmel
 - 5 mm - nivelační podlah. stěrka
 - 75mm - beton. mazanina C 16/20 X0 + svař. sít 6/100/100mm
 - 5 mm - hydroizolace
 - 100mm - podkladní beton C 16/20 X0 + svař. sít 6/100/100mm
 - 100mm - podsyp stěrkydrt fr 0/32 mm
 - zásyp výkopy ŠD 32/63mm (hutnit po vrstvách)

T

nová zpevňená plocha atria (pochůzí, spádovat k dvorní vpusi)
 - 60 mm - beton, dlažba (čtvercový formát, nutno odsouhlasit se zástupcem investora)
 - 40 mm - kladecí vrstva fr.4/8 mm
 - 150 mm - vrstva ŠD 0/32 mm (hutnit)
 - 150 mm - vrstva ŠD 0/63 mm (hutnit)
 - geotextilie 400 g/m2
 - upravený terén

poznámka:

- před zahájením prací zhotovitel předem vyzve projektanta, popř. statika k domluvě provedení sond dotčených konstrukcí, na základě kterých bude upřesněn další postup a zásah do stávajících konstrukcí (budou zváženy možné varianty pro zachování a nutnou úpravu nosné konstrukce)

konstrukce nového osobního výtahu (výtah. kabina odpovídající vyhl. 398/2009 Sb.) - průchozí, nosnost 630kg, počet osob 8, rozměry kabiny - 1100x1400mm/ v.2200mm, dveře š.900/2100mm počet stanic/nástupišť 4/ 5, rychlost 1,0m/s, zdvih 11,97m

- viz samostatné výkresy - část D.2, nutno odsouhlasit s dodavatelem výtahu a zajistit dilenskou dokumentaci

- výtah bude označen "Tento výtah neslouží k evakuaci osob"

- v souladu s požadavkem §10 vyhl. 23/2008 Sb. ve znění vyhl. 268/2011 Sb.

LEGENDA:

stávající konstrukce

bourané konstrukce jsou vyznačeny samostatně včetně náhrů podchycení - viz část D.1.2.

zdivo - cihelné děrované bloky P10 na MC10 (tl. 200mm)

zdivo - cihelné děrované bloky P15 na MC10 (tl. 300mm)

příčkovky - cihelné děrované bloky P10 na MC10 (tl. 140 a 115mm)

- nové zdivo fálně zavázat do stávajícího

- dozdivka a přízdívka z cihel CP P15 na MC10

zdivo z cihel CP P15 na MC10 (dozdivka, přízdívka, čelní stěna výtahu tl. 70mm)

nové SDK konstrukce (strop, podhled zavěšený, bez vložené izolace)

nové konstrukce nášlap. vrstvy podlahy - viz skladby k-ci

- při provádění nových nášlapných vrstev musí být zajištěno plynulé navázání na stávající povrch podlahy

- odstín nové dlažby bude přizpůsoben navazujícímu povrchu, nutno konzultovat se zástupcem památ. péče a investorem

ŽB konstrukce - výztuž dle statického posouzení

beton C20/25-XC2 ŽB ke základ. vany, desky

beton C20/25-XC1 strop, desky, vñnce, podbetonávky

beton C 8/10-X0 podkladní beton

ocel S 235 - výrovní skupina EXC2

D1

Dno nové šachty
 - hydroizolační nátěr (vř. stěn prohlubně)
 - ŽB deska tl. 150mm se zahřazeným povrchem
 - C 20/25 XC2 + výztuž sv. sít 6/10-6/100mm (ve dvou úrovních)
 - hydroizolace
 - podklad. beton tl.50mm C8/10 X0 bez výztuže (srovnání stáv. dna a dobetovky v části rozšíření šachty)

±0,00 = úroveň podlahy 1.NP budovy

VYPRACOVALA	Ing. Fišarová Jana	Ing. Jana Fišarová	
INVESTOR	Město Krnov, IČ :00296139 Hlavní nám. 96/1, 794 01 Krnov	Albrechtická 1796/194 794 01 Krnov	
NÁZEV:	Budova městského úřadu - stavební úpravy výtahu včetně bezbariérového přístupu		IČO : 451 743 77
ČÁST PD:	D.1.1. - architektonicko-stavební řešení		DATUM: 07/2024
OBSAH:	Dílčí řez a-a', b-b', c-c' - návrh		STUPEŇ PD: DPS
		MÉRITKO: 1: 50	ČÍSLO VYKRESU: D.1.10